

“ 10 ”

ANELLO DI RIO VALLONE (per Monte Codardo)

DISLIVELLO SALITA: 550 m. circa

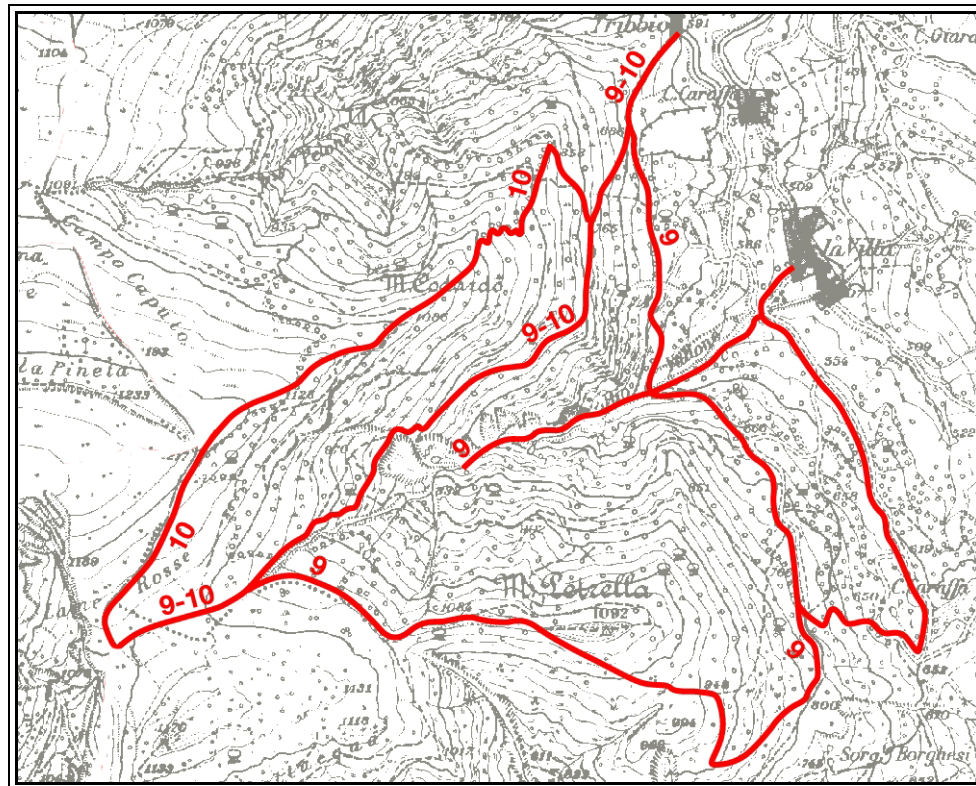
TEMPO PERCORRENZA: 3h e 30' a/r

INTERESSE: naturalistico

DIFFICOLTA': percorso escursionistico impegnativo

VALENZA PANORAMICA: notevole nel tratto del Monte Codardo.

EMERGENZE NATURALISTICHE: il percorso permette di attraversare diversi tipi forestali che vanno dai querceti di roverella (*Quercus pubescens*) del versante sud di Monte Petrella, alle formazioni di carpino nero (*Ostrya carpinifolia*) ed alte boscaglie di leccio (*Quercus ilex*) del Fosso di Rio Vallone. Si può anche notare un piccolo lembo di faggeta termofila sul valico a sud del Monte Fiegni. Si possono inoltre osservare gli ampi pascoli del Monte Fiegni particolarmente suggestivi in primavera quando primule, orchidee, non-ti-scordar-di-me, narcisi, genziane, potentille, punteggiano il verde manto erboso di giallo, bianco, azzurro e rosso. Dalla Cresta del Monte Codardo, approfittando del riparo offerto da boschetti e siepi, è possibile scorgere in volo



numerosi rapaci, quali il gheppio, la poiana, il falco pellegrino e, se si è fortunati, una delle aquile che vivono nel Parco dei Monti Sibillini.

EMERGENZE ARCHITETTONICHE E CULTURALI: **Palazzo Simonelli** in loc. Tribbio di Cessapalombo. Vicino al Palazzo si trovano i ruderi dell'antico castello di Montalto.

Chiesa di San Benedetto in loc. Montalto di Cessapalombo: è un'antica chiesa annessa al Castello di Montalto, costruita prima del 1000 dai monaci Benedettini, in un ripiano più basso della fortezza, restandovi comunque inclusa. La chiesa e la canonica sono state restaurate: in esse si alternano avanzi di pietre antiche e finestre originali a parti nuove e finestre più recenti.