

" 12 "

GOLE DEL FIASTRONE (Grotta dei Frati)

DISLIVELLO SALITA: 120 m circa

TEMPO PERCORRENZA: 3h e 15' a/r

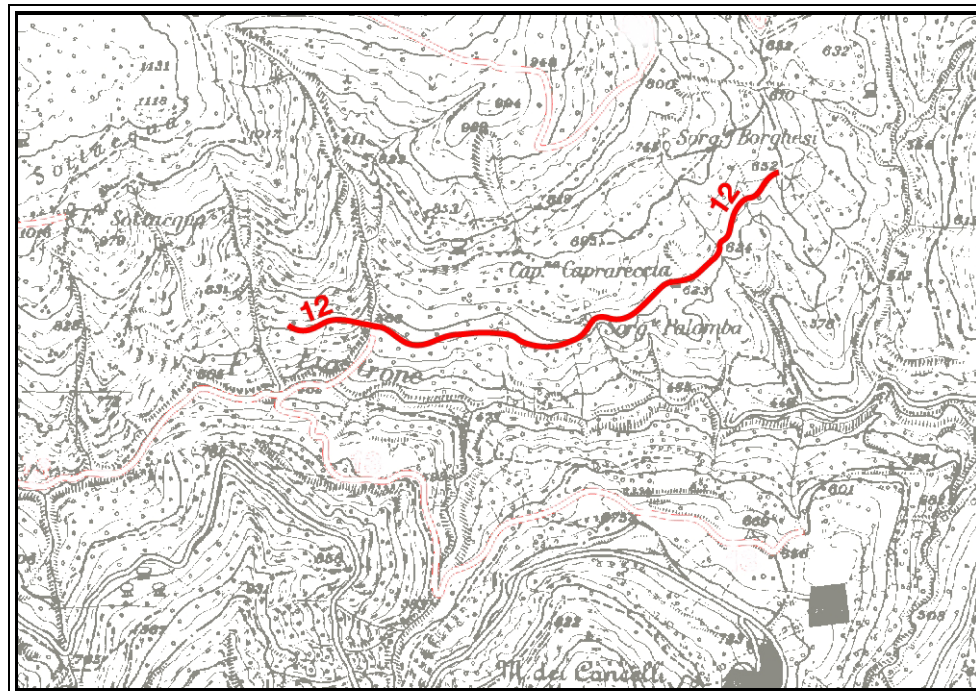
INTERESSE: naturalistico e architettonico-culturale

DIFFICOLTA': percorso escursionistico

VALENZA PANORAMICA: dalla Grotta dei Frati si hanno dei bellissimi scorci su tutta la Valle del Fiastrone.

EMERGENZE NATURALISTICHE: è una valle di enorme interesse naturalistico e geomorfologicamente presenta una delle più belle forre dell'Appennino. Il torrente ha inciso nel calcare massiccio un impressionante taglio verticale che si incunea per alcune centinaia di metri, formando la gola.

EMERGENZE ARCHITETTONICHE E CULTURALI: *Grotta dei Frati e Chiesa di S. Maria Maddalena:* caverna di origine carsica posta sul versante sud del M. Fiegni, a circa 600 m. di altezza, in corrispondenza di una parete rocciosa a picco sulle Gole del Fiastrone. Già luogo di preghiera dei Benedettini, dal '200 fu abitata dai Frati Clareni, penitenti dell'ordine francescano, che vi costruirono una piccola chiesa, dedicata a S.



Egidio, conosciuta dal 1234 e successivamente detta "S. Maria Maddalena de Specu". Per il prosciugamento della sorgente o forse per la soppressione delle piccole comunità, i frati furono costretti a lasciare il conventino nel 1652: esso fu quindi affiliato a quello di Colfano, ma di fatto abbandonato. Alcuni anni fa la grotta è stata riportata alla luce, così com'era, asportando il fango ed i detriti che l'avevano ostruita. All'esterno della grotta sono visibili i ruderi degli antichi ricoveri dei frati. All'interno essa è costituita da una cavità centrale che si allarga sulla destra, dove si erge la cappellina costruita dai frati, con arco ogivale, fronte cuspidata e pianta quadrata.